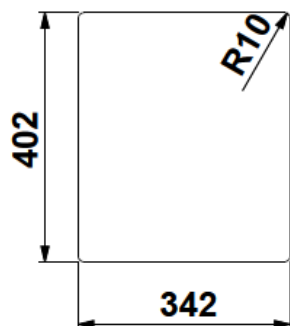


ARTINOX

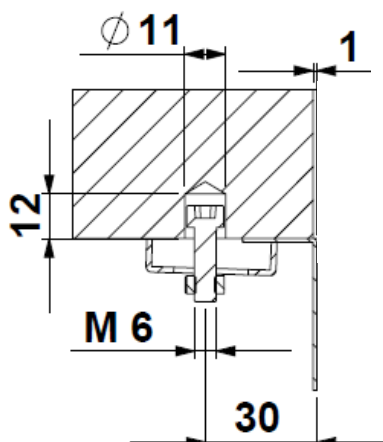
FORATURA PIANO - DIMENSIONI CUTOUT TEMPLATES - SIZE

1 of 2

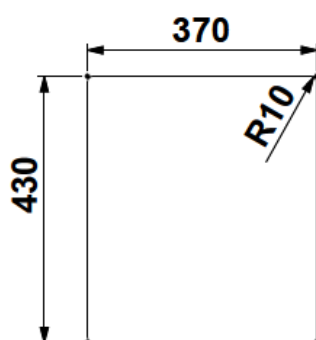
MODEL : RADIUS 34



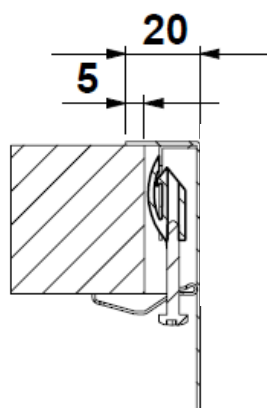
Sottotop
Under mount



Sottotop
Dettaglio di fissaggio
Under mount
Fastening detail



Sopratop
Top mount



Sopratop
Dettaglio di fissaggio
Top mount
Fastening detail

IMPORTANTE: Prima di tagliare il piano di lavoro, assicurarsi che le dimensioni della foratura corrispondano a quelle del modello di lavello da installare.
Artinox non è responsabile per eventuali errori derivanti dal foro incasso fornito.

IMPORTANT: Prior to cutting countertop, please ensure that template dimensions correspond with those of sink model to be installed.
Artinox is not responsible for any errors resulting from template provided.

AVVERTENZA: Si assicura la compatibilità degli accessori dedicati Artinox solo se vengono rispettate le indicazioni di foratura.

WARNING: The compatibility of the dedicated Artinox accessories is ensured only if the cutout instructions are respected.

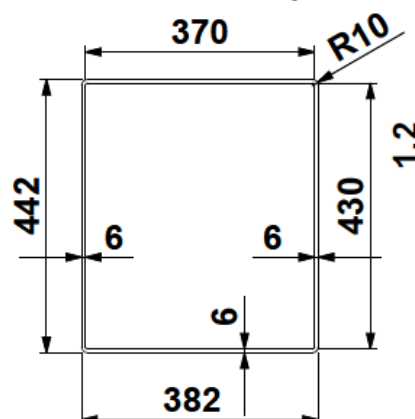


ARTINOX

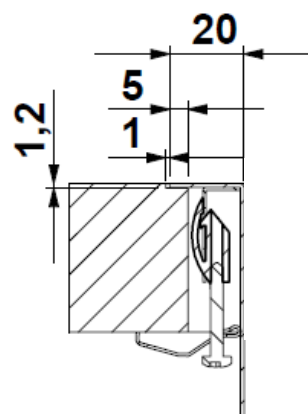
FORATURA PIANO - DIMENSIONI CUTOUT TEMPLATES - SIZE

2 of 2

MODEL : RADIUS 34



Filotop
Flush mount



Filotop
Dettaglio di fissaggio
Flush mount
Fastening detail

IMPORTANTE: Prima di tagliare il piano di lavoro, assicurarsi che le dimensioni della foratura corrispondano a quelle del modello di lavello da installare.
Artinox non è responsabile per eventuali errori derivanti dal foro incasso fornito.

IMPORTANT: Prior to cutting countertop, please ensure that template dimensions correspond with those of sink model to be installed.
Artinox is not responsible for any errors resulting from template provided.

AVVERTENZA: Si assicura la compatibilità degli accessori dedicati Artinox solo se vengono rispettate le indicazioni di foratura.

WARNING: The compatibility of the dedicated Artinox accessories is ensured only if the cutout instructions are respected.

